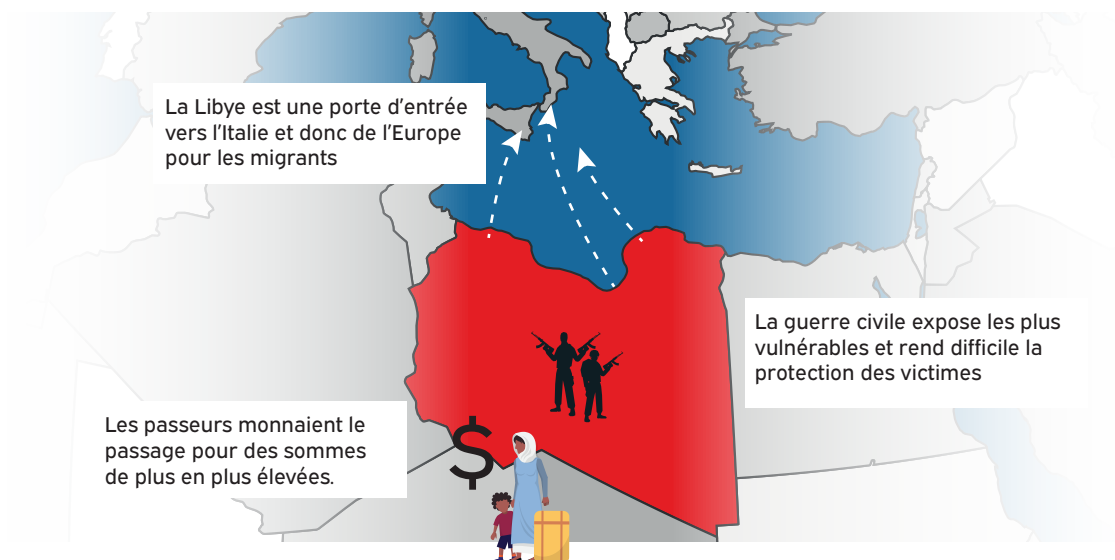


# Traite et migration en Libye

## Un contexte national favorable à l'exploitation des plus vulnérables



## La traversée de la Libye, un passage de tous les dangers pour les migrants



Les migrants sont de véritables proies pour les milices vivant du trafic d'humains.



Les prisonniers sont revendus à des exploiters ou utilisés pour rançonner les familles.

## Des migrants considérés comme des marchandises et réduits en esclavage



Livrés aux centres de détention clandestins par les passeurs ou les milices, les migrants sont alors loués pour être exploités dans des fermes, sur des chantiers, ou encore vendus à de riches particuliers.

